



راهنمای کاربران پرنیان ۳ برای فتوشاپ



نرم افزاری پرنیان ۱۳۸۳-۱۳۷۸

راهنمای کاربران پرنیان ۳ برای فتوشاپ (Parnian Plugin 3 for Photoshop)

تمام حقوق این نرم افزار و راهنماهای آن متعلق به نرم افزاری پرنیان می باشد.

تلفن : ۰۸۸۱۲۸۰۳ ، ۰۸۸۱۳۳۵۲ ، ۰۵۶-۵۵-۸۳۱۷۳۵۵ ، ۰۹۶-۸۳۱۴۷۹۵

website : www.parniansoft.net

email : support@parniansoft.net

این کتاب در QuarkXPress 5 با استفاده از برنامه پرایکس تی تهیه شده است.

درباره این کتاب

- ۵.....درباره این کتاب
- ۵.....مطالبی که باید بدانید
- ۵.....روش استفاده از کتاب

فصل ۱

- ۹.....آشنایی با پرنیان
- ۹.....پرنیان چیست؟
- ۹.....امکانات پرنیان ۳
- ۹.....اجرای پرنیان
- ۱۱.....کارکردن با پرنیان
- ۱۱.....ساخت یک لایه متن فارسی
- ۱۲.....ویرایش لایه متن ساخته شده توسط پنجره Parnian Type Tools
- ۱۲.....ساخت لایه متن فارسی بدون استفاده از پنجره Parnian Type Tools
- ۱۴.....وارد کردن متن به فتوشاپ (Import)
- ۱۴.....آشنایی
- ۱۴.....واردکردن یک فایل
- ۱۵.....تنظیم مشخصات پیش فرض برای واردکردن متن
- ۱۶.....فیلترهای همراه برنامه پرنیان
- ۱۶.....ویرایش متن وارد شده
- ۱۸.....تایپ متن عربی، ارمنی و روسی
- ۱۸.....تایپ متن عربی
- ۱۸.....تایپ ارمنی
- ۱۸.....تایپ روسی

فصل ۲

- ۲۳.....پنجره های پرنیان
- ۲۳.....پنجره Parnian
- ۲۳.....پنجره Parnian Type Tools

فصل ۳

۲۷..... مشخصات اصلی پرنیان

۲۷..... تنظیم مشخصات واردکردن متن

۲۸..... طراحی صفحه کلید

۲۸..... ویرایش صفحه‌کلیدهای پیش فرض

۲۸..... کار با برنامه طراحی صفحه‌کلید پرنیان

۲۸..... ویرایش صفحه‌کلید زبانهای عربی، ارمنی، روسی

ضمیمه

۳۳..... ضمیمه ۱

۳۳..... فیلترهای پرنیان

۳۹..... ضمیمه ۲

۳۹..... کلیدهای میان بر

۴۰..... ضمیمه ۳

۴۰..... اضافه کردن فیلترهای جدید

۴۱..... ضمیمه ۴

۴۱..... رفع اشکال

۴۵..... ضمیمه ۵

۴۵..... درخواست امکان جدید

مطالبی که باید بدانید...

برای مطالعه این کتاب آشنایی با برخی مفاهیم پایه‌ای کامپیوتر نظیر موارد زیر لازم می‌باشد:

اجرای یک برنامه

استفاده از منو، دیالوگ، کلیدها و ...

استفاده از موس و صفحه کلید

در تمامی قسمت‌های این کتاب فرض بر آن است که شما با فتوشاپ آشنایی کامل دارید و تمامی قسمت‌هایی که از فتوشاپ نام برده می‌شود نیاز به توضیح ندارد.

در صورت عدم اطلاع کافی از موارد بالا به راهنماهای سیستم عامل مورد استفاده و فتوشاپ مراجعه کنید.

روش استفاده از کتاب

در صورتی که یک کاربر مبتدی هستید ابتدا فصل اول کتاب را مطالعه کنید. اگر با برنامه آشنایی دارید و فقط می‌خواهید با کاربرد منوها و پنجره‌ها آشنا شوید فصل ۲ را مطالعه کنید.

برای رفع اشکال ابتدا ضمیمه ۳ کتاب را مطالعه کنید در صورتی که از سوال و جواب‌های این بخش نتیجه نگرفتید به سایت www.parniansoft.net مراجعه کنید و بخش Q&A را مطالعه کنید در صورتی که در سایت هم جواب مناسب دریافت نکردید از

طریق پست الکترونیکی و یا تلفن با بخش خدمات بعد از فروش پرنیان تماس بگیرید.

پست الکترونیکی رفع اشکال support@parniansoft.net

تلفن‌های خدمات بعد از فروش ۸۳۱۴۷۹۵-۹۶ ، ۸۳۱۷۳۵۵-۵۶



فصل ۱ - آشنایی با پرنیان



در این فصل شما با امکاناتی که پرنیان به فتوشاپ اضافه می‌کند آشنا می‌شوید و در ضمن این آشنایی نحوه تایپ متن به زبانهایی که پرنیان از آنها پشتیبانی می‌کند (عربی، فارسی، ارمنی و روسی) با استفاده از پنجره تایپ پرنیان و تایپ مستقیم، وارد کردن متن نرم‌افزارهای ویرایشگر فارسی به فتوشاپ و بهینه‌سازی برنامه پرنیان برای سرعت بخشیدن به کار وارد کردن متن را فراخواهید گرفت.

در این فصل فرض بر آن است که شما با فتوشاپ آشنایی کامل دارید و ابزاری که از فتوشاپ در این فصل از آنها نام برده می‌شود نیاز به توضیح ندارد. در صورتی که با فتوشاپ آشنایی ندارید (و یا آشنایی کمی دارید) ابتدا راهنماهای فتوشاپ را مطالعه کنید.

پرنیان چیست؟

پرنیان برای فتوشاپ در واقع یک Plugin برای فتوشاپ است که مشابه بقیه Plugin های فتوشاپ امکانات جدید به آن اضافه می کند معمولاً Plugin های فتوشاپ (نظیر KPT ، Alienskin و ...) بر روی تصاویر کار می کنند ولی امکانات پرنیان برای کار بر روی متن طراحی شده است.

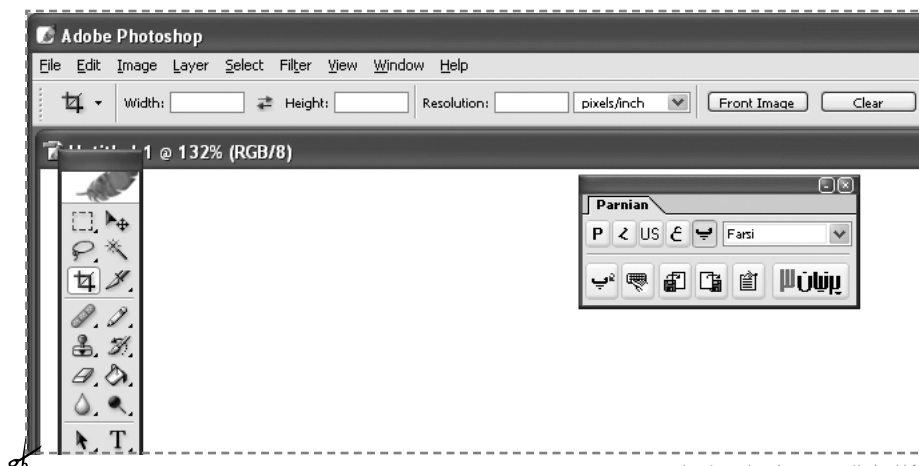
با پرنیان شما می توانید بر روی فتوشاپ متنهای فارسی(عربی) را بطور مستقیم تایپ کرده و یا متن های تایپ شده در نرم افزارهای فارسی (نظیر زرنگار، Word، نشر الف و ...) را بصورت متن قابل ویرایش در یک لایه متن وارد کنید.

امکانات پرنیان ۳

- امکان ساخت لایه های متن فارسی، عربی، روسی، ارمنی.
- قابلیت ویرایش و تصحیح لایه های متن .
- امکان وارد کردن فایل های نرم افزارهای فارسی(نظیر زرنگار، نشرالف، RTF مکینتاش و ویندوز، ...) با تمامی خواص بصورت لایه متن قابل ویرایش.
- امکان ذخیره متنهای تایپ شده بصورت یک فایل جانبی برای استفاده های بعدی.
- قابلیت ساخت و طراحی صفحه کلید دلخواه برای زبانهایی که توسط پرنیان به فتوشاپ اضافه می شود.
- قابلیت انتقال فایلهایی که توسط پرنیان ساخته می شود بین ویندوز و مکینتاش (تمامی لایه های متن بدون هیچ تغییر بر روی هر دو سیستم قابل دسترسی و ویرایش است).

اجرای پرنیان

اجرای برنامه پرنیان نیاز به عمل خاصی ندارد برای اجرای پرنیان فقط می بایست برنامه فتوشاپ را اجرا کنید. در اولین اجرای برنامه فتوشاپ بعد از نصب پرنیان، یک پنجره جدید در صفحه فتوشاپ خود مشاهده خواهید کرد این پنجره توسط برنامه پرنیان به فتوشاپ اضافه شده است.



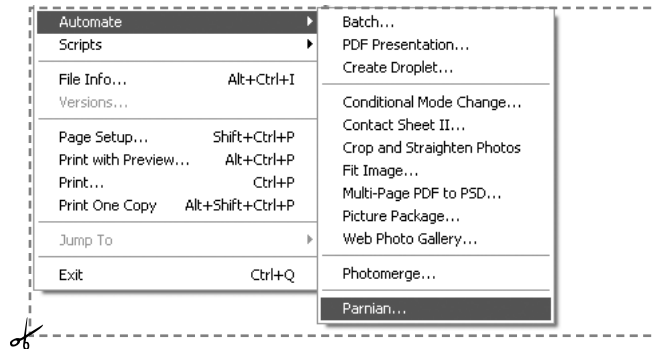
امکانات اضافه شده توسط پرنیان به فتوشاپ

آشنایی با پرینان

در صورتی که پنجره‌های پرینان به فتوشاپ اضافه نشده است...




۱- ابتدا از منوی File بخش Automate را انتخاب کنید، در صورتی که در منوی ظاهر شده گزینه Parnian... را مشاهده می‌کنید آنرا اجرا کنید.



گزینه Parnian اضافه شده به منوی Automate فتوشاپ

۲- مطمئن شوید برنامه پرینان بر روی فتوشاپی که هم اکنون با آن کار می‌کنید نصب شده باشد. برای این منظور شاخه Plug-Ins موجود در شاخه اصلی فتوشاپ را بازدید کنید و مطمئن شوید فایل‌های پرینان در این شاخه وجود داشته باشد. در صورتی که در این شاخه فایل Parnian.8li وجود ندارد از فتوشاپ خارج شوید و برنامه پرینان را مجدداً نصب کنید. در هنگام نصب مجدد مطمئن شوید برنامه پرینان بر روی فتوشاپی که از آن استفاده می‌کنید نصب شود.

ساخت یک لایه متن فارسی

برای ساخت لایه متن فارسی ابتدا یک سند جدید ایجاد کنید، سپس از پنجره Parnian کلید  را انتخاب کنید، در صفحه Tools Parnian Type یک متن نمونه تایپ کنید و کلید OK را فشار دهید.




پنجره تایپ فارسی اضافه شده توسط پرنیان به فتوشاپ

دو کلید OK و Apply در پنجره Parnian Type Tools فعال نیست...!

هرگاه در بخش Font از پنجره Parnian Type Tools فونتی برای ساخت لایه متن وجود نداشته باشد این دو کلید غیر فعال می‌شوند. در برنامه پرنیان فهرست بخش Font فقط خطوطی را نمایش می‌دهد که با گزینه انتخاب شده در بخش سیستم پنجره Type Tools Parnian سازگار باشند. بعنوان مثال وقتی بخش System بر روی Revers Fonts قرار دارد بخش Font فهرست فونتهایی را نشان می‌دهد که نامشان با عبارت PARX شروع شده باشد.

توجه داشته باشید که نام خطوط موجود در فهرست بخش Font شامل پیشوند نام فونت نمی‌شود برای مثال اگر نام یک فونت در پنجره‌های فتوشاپ PARXLotus باشد در پنجره‌های برنامه پرنیان نام این فونت Lotus خواهد بود (در برنامه‌های پرنیان برای کوتاه شدن نام فونت و دسترسی سریع به آن پیشوند خطوط نمایش داده نمی‌شود).

برای فعال کردن دو کلید OK و Apply، از بخش System گزینه‌ای را انتخاب کنید که برای آن در بخش Font، خطی برای ساخت لایه متن موجود باشد. در صورتی که در ویندوز برای هیچ یک از گزینه‌های موجود در بخش System، فونتی توسط بخش Font لیست نمی‌شود. ابتدا مطمئن شوید برنامه «مدیر خطوط پرنیان» بر روی سیستم شما نصب شده باشد. در صورت نصب بودن (نمایه  باید در کنار ساعت ویندوز قابل مشاهده باشد) مطمئن شوید حداقل یکی از دسته خطوط Parnian Normal Fonts و Revers Fonts

کار کردن با پرنیان

Parnian در پنجره Properties برنامه «مدیر خطوط پرنیان» فعال شده باشد. برای اضافه کردن یک دسته فونت به ویندوز با استفاده از «مدیر خطوط پرنیان»، ابتدا از برنامه فتوشاپ خارج شوید، سپس کلید راست موس را بر روی نمایه مدیر خطوط **T** موجود در کنار ساعت ویندوز فشار دهید. از منوی ظاهر شده گزینه Properties را انتخاب کنید.

در صورتی که فشار کلید OK لایه متن نمی‌سازد...
مطمئن شوید:



- ۱ - سند جدیدی که در فتوشاپ ساخته‌اید دارای DPI کمتر از ۷۲ نباشد.
- ۲ - در هنگام فشار کلید OK، بوسیله ابزار تایپ فتوشاپ **T** وارد لایه متن نشده باشید (در حالت تایپ مستقیم بر روی سند نباشید).
- ۳ - گزینه Wrapped Text در پنجره Parnian Type Tools فعال نباشد. (کاربرد گزینه Wrapped Text در بخش‌های بعدی توضیح داده خواهد شد).

ویرایش لایه متن ساخته شده توسط پنجره Parnian Type Tools

برای ویرایش لایه متن ساخته شده توسط پنجره Parnian Type Tools ابتدا با استفاده از ابزار تایپ متن برنامه فتوشاپ **T** وارد لایه متن ساخته شده شوید.
حال در پنجره Parnian زبان دوم فتوشاپ را بر روی زبان که لایه متن را با آن ساخته‌اید قرار دهید (زبان را با زبان پنجره Tools Parnian Type یکسان کنید).



پنجره Parnian - بر روی این پنجره زبان تایپ را منطبق با پنجره Parnian Type Tools کنید.

انتخاب کلید **پ** در پنجره Parnian (و یا فشار کلیدهای **Control+Option+Cmd+Space** در مکینتاش و کلیدهای **Ctrl+Win+Alt+Space** در ویندوز) به شما امکان می‌دهد متن موجود در لایه را تصحیح و ویرایش کنید.

ساخت لایه متن فارسی بدون استفاده از پنجره Parnian Type Tools

برای ساخت لایه متن فارسی بطور مستقیم بصورت زیر عمل کنید:

■ در پنجره Parnian بخش زبان (زبان دوم فتوشاپ) را بر روی فارسی قرار دهید.

یک راه سریع برای تغییر زبان دوم فتوشاپ...



یک راه سریع برای تغییر زبان پنجره Parnian استفاده از کلیدهای میان‌بر می‌باشد. کلیدهای میان‌بر تغییر زبان در پرنیان عبارتند از:

ویندوز	مکینتاش	
Ctrl+Alt+F1	Control+Cmd+F1	فارسی
Ctrl+Alt+F2	Control+Cmd+F2	عربی
Ctrl+Alt+F3	Control+Cmd+F3	ارمنی


کار کردن با پرنیان

Ctrl+Alt+F4

Control+Cmd+F4

روسی

■ کلید Cmd+F1 (در ویندوز کلید Ctrl+Shift+F1) را برای ساخت یک لایه متن فارسی فشار دهید. فشار این کلید با استفاده از آخرین تنظیمات انجام شده در پنجره Parnian Type Tools یک لایه متن فارسی که شامل عبارت «فارسی/العربی...» است به سند فعال اضافه می‌کند.


■ با استفاده از کلیدهای قسمت زبان پنجره Parnian زبان صفحه‌کلید را بر روی فارسی قرار دهید (کلید  را فشار دهید).

■ با استفاده از ابزار تایپ برنامه فتوشاپ T وارد محدود لایه ساخته شده شوید.

■ از فهرست فونتهای فتوشاپ یک فونت مناسب با توجه به سیستمی که در پنجره Parnian Type Tools مشخص کرده‌اید انتخاب کنید.

فونتهای که پیشوند PARNX دارند Normal Fonts

فونتهای که پیشوند PARX دارند Revers Fonts

■ شروع به تایپ کنید، در صورتی که می‌خواهید از نحوه قرارگیری حروف فارسی بر روی صفحه کلید آگاه شوید کلید  را از پنجره Parnian فشار دهید تا پنجره Parnian Keyboard Manager بر روی صفحه فتوشاپ نمایش داده شود.



پنجره Parnian - این پنجره امکانات اصلی برنامه پرنیان را در اختیار شما قرار می‌دهد.



پنجره Parnian Keyboard Manager 3 - Farsi - این پنجره نحوه قرارگیری حروف فارسی بر روی صفحه کلید را به شما نشان می‌دهد.

تایپ مستقیم یا Parnian Type Tools، کدام مناسب‌تر است...؟

یک راه مناسب برای تایپ فارسی بر روی فتوشاپ استفاده ترکیبی از هر دو روش تایپ مستقیم و Parnian Type Tools است. در زمانی که از Parnian Type Tools استفاده می‌کنید مراحل آماده سازی لایه متن فتوشاپ برای تایپ فارسی (Flip کردن، انتخاب فونت مناسب و ...) را برنامه پرنیان بطور خودکار انجام می‌دهد. و از طرفی تایپ مستقیم به شما امکان می‌دهد تا از تمامی امکانات فتوشاپ برای متن فارسی نیز استفاده کنید.

همیشه لایه متن فارسی را با استفاده از Parnian Type Tools بسازید و از امکانات تایپ مستقیم برای تصحیح و ویرایش لایه استفاده کنید.



آشنایی


یکی از امکاناتی که پرنیان به فتوشاپ اضافه می‌کند «وارد کننده متن» (با Importer) است. شما با Importer پرنیان می‌توانید متنهای تایپ شده توسط اکثر برنامه‌های فارسی را بصورت یک لایه متن قابل ویرایش، وارد فتوشاپ کنید. برنامه پرنیان از Parnian Filter Server 3.0 برای وارد کردن متن به فتوشاپ استفاده می‌کند این بدان معنی است که تمامی فیلترهایی که بر روی نرم‌افزارهای صفحه‌بندی (نظیر Freehand، QuarkXPress و ...) متن فارسی را Import می‌کنند بر روی فتوشاپ نیز کار می‌کنند. پرنیان می‌تواند تمامی خواص متن نظیر نوع فونت، اندازه فونت، مقدار تورفتگی سر پاراگراف، Indent راست و چپ و ... را از فایل اصلی به لایه متن فتوشاپ انتقال دهد. تنها خاصیت متنی که پرنیان از فایل‌های مبدأ به فتوشاپ انتقال نمی‌دهد فاصله بین خطوط (Leading) است.

وارد کردن یک فایل

برای وارد کردن یک فایل تهیه شده توسط ویرایشگرهای فارسی به روش زیر عمل کنید:

- ابتدا مطمئن شوید سندی را که می‌خواهید فایل را در آن وارد کنید انتخاب کرده‌اید و در حال ویرایش یک لایه متن نمی‌باشید (در حالت تایپ قرار نداشته باشید).

نکته مهم در مورد حالت تایپ فتوشاپ..
برنامه فتوشاپ در هنگام تایپ در یک لایه متن بیشتر امکانات غیرمتنی (نظیر تمامی امکانات منوی File، Image، Filter و اکثر امکانات منوی Layer) خود را غیر فعال می‌کند.
برنامه Importer برای وارد کردن متن نیاز به ساخت لایه جدید دارد که در حالت تایپ امکان ساخت لایه جدید وجود ندارد همیشه قبل از استفاده از امکانات پرنیان (به جز تایپ مستقیم) از حالت تایپ فتوشاپ خارج شوید، سپس از امکانات پرنیان استفاده کنید.

- از پنجره Parnian کلید وارد کردن متن  را انتخاب کنید.
- با استفاده از پنجره Open ظاهر شده فایلی را که می‌خواهید وارد فتوشاپ کنید مشخص نمایید.

اگر فایل مورد نظرتان را در فهرست فایل‌های پنجره Open نمی‌توانید ببینید...
از بخش File Type در پنجره Open گزینه All Files را انتخاب کنید. برنامه «وارد کننده متن» پرنیان فقط فایل‌هایی را در پنجره Open نشان می‌دهد که دارای پسوند استاندارد باشند.
بعنوان مثال برنامه پرنیان انتظار دارد تمامی فایل‌هایی که فرمت اصلی زرنگار را دارند دارای پسوند ZAR باشند، در صورتی که فایل شما دارای پسوند استاندارد نیست انتخاب All Files به شما اجازه می‌دهد آنرا در پنجره Open مشاهده و برای وارد کردن به فتوشاپ انتخاب کنید.

- در صورتی که فایل انتخابی شما دارای فرمتی است که پرنیان برای آن بیش از یک فیلتر وارد کننده دارد (نظیر فایل‌های دارای پسوند TXT که می‌تواند مربوط به ویندوز عربی، مکینتاش، فایل پارادکس زرنگار و ... باشد) و یا فایلی را انتخاب کرده‌اید که نوع آن توسط

وارد کردن متن

پرنیان قابل تشخیص نیست. یک پنجره تحت عنوان Parnian Import نوع فایل را از شما سوال می‌کند.



پنجره انتخاب نوع فایل برا وارد کردن به فتوشاپ

■ در صورتی که نوع فایل را در قسمت قبل درست مشخص کرده باشید متن موجود در فایل با تمامی خواص در یک لایه متن جدید که اندازه پهنا و ارتفاع آن برابر پهنا و ارتفاع سند خواهد بود وارد می‌شود.

پیغام خطای فونت ...

اگر در فایلی که برای واردکردن به فتوشاپ انتخاب کرده‌اید فونتی استفاده شده باشد که بر روی سیستم شما نصب نشده است برنامه پرنیان با نمایش یک پنجره این موضوع را به شما اطلاع می‌دهد و از شما می‌خواهد یک جایگزین برای فونت مربوطه انتخاب کنید.


سیستم و نوع فونت متنهایی که وارد فتوشاپ می‌کنید...

پرنیان فایل‌های انتخابی شما را با سیستم Revers Fonts وارد فتوشاپ می‌کند. قبل از واردکردن متن همیشه مطمئن شوید خطوط Parnian Revers Fonts توسط برنامه «مدیر خطوط پرنیان» به ویندوز اضافه شده باشد.

تنظیم مشخصات پیش فرض برای وارد کردن متن

وقتی شما در خواست وارد شدن یک فایل به فتوشاپ را می‌کنید که در آن خواص متن نظیر نوع فونت و اندازه آن مشخص نشده است (مثل فایل‌های Text ویندوز عربی و یا مکتباتش فارسی) پرنیان برای متن موجود در فایل بطور خودکار دو فونت پیش فرض (یکی برای متنهای فارسی و دیگری برای متن لاتین) در نظر می‌گیرد.

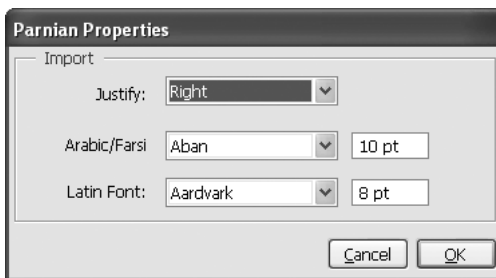
برای تغییر فونتها و مشخصات پیش فرض وارد کردن متن به روش زیر عمل کنید:

■ از پنجره Parnian کلید  برای ظاهر شدن پنجره Parnian Properties انتخاب کنید.

یک راه دیگر برای نمایش پنجره تنظیم مشخصات پرنیان

یک راه دیگر برای نمایش پنجره Parnian Properties استفاده از گزینه Parnian... در بخش Automate از منوی File برنامه فتوشاپ است.

■ در پنجره Parnian Properties گزینه‌های بخش Import را برای تغییر مشخصات پیش فرض واردکردن فایل تنظیم کنید.



پنجره تنظیمات مشخصات پرنیان - از این پنجره می‌توانید برای تنظیم مشخصات پیش فرض وارد کردن متن استفاده کنید.

فیلترهای همراه برنامه پرنیان

برنامه پرنیان همراه با ۱۶ فیلتر پایه برای وارد کردن فایل‌های ویرایشگرهای فارسی ارائه می‌شود. شما می‌توانید با مراجعه به سایت پرنیان www.parniansoft.net فیلترهای جدید برای وارد کردن متن را دریافت کرده و به پرفتوی خود اضافه کنید. برنامه پرنیان می‌تواند از تمامی فیلترهای سازگار با Parnian Filter Server 3، به شرطی که برای وارد کردن بانک‌های اطلاعاتی طراحی نشده باشند استفاده نماید.

برای اضافه کردن فیلتر جدید به پرنیان کفایت فیلتر مورد نظر را در دایرکتوری Parnian\Filters موجود در شاخه Plug-ins فتوشاپ کپی کنید (برای اضافه کردن فیلتر جدید نیازی به خارج شدن از فتوشاپ نیست).

فیلترهای پایه همراه پرفتو عبارتند از:

- Rich Text Format (RTF) (ویندوز، مکینتاش، Unicode و)
 - فایل‌های متن (ویندوز عربی-کد پیچ ۱۲۵۶-، مکینتاش، ویندوز سینا، Nisus، زرنگار PRS، زرنگار پارادکس، نشر الف و)
 - فایل‌های PTF ویندوز و مکینتاش (ParTag File)
 - فایل‌های زرنگار با فرمت اصلی زرنگار
 - فایل‌های اصلی MS Word 97/2000/xp/2003 (پسوندها DOC) تهیه شده با ویندوز عربی (کد پیچ ۱۲۵۶)
 - فایل‌های بانک اطلاعاتی فاکس پرو (فایل DBF) با سیستم ویندوز عربی و ایران سیستم
 - فایل‌های بانک اطلاعاتی اکسس 97/2000/XP/2003 (فایل MDB) تهیه شده با ویندوز عربی (کد پیچ ۱۲۵۶) - در صورتی که خریداری کرده باشید.
- برای کسب اطلاعات بیشتر و آشنایی با نکات فنی کار با هر یک از این فیلترها ضمیمه یک را مطالعه کنید.

ویرایش متن وارد شده

متنهایی که توسط پرنیان در فتوشاپ وارد می‌شود در لایه‌های متن قابل ویرایش قرار می‌گیرند برای ویرایش متن وارد شده به روش زیر عمل کنید:

- در بخش زبان پنجره Parnina یکی از دو زبان عربی و یا فارسی را با توجه به نوع متن وارد شده به عنوان زبان دوم فتوشاپ انتخاب کنید.
- با استفاده از ابزار تایپ فتوشاپ لایه متن ساخته شده توسط «وارد کننده متن» را انتخاب کنید و در حالت ویرایش متن قرار بگیرید.

وارد کردن متن

■ با توجه به زبان انتخاب شده در مرحله دوم یکی از دو کلید **ع** و یا **پ** را برای تایپ عربی و یا فارسی انتخاب کنید. فشار کلیدهای **Control+Option+Cmd+Space** در مکینتاش و کلیدهای **Ctrl+Win+Alt+Space** در ویندوز به شما امکان می‌دهد تا بدون استفاده از موس زبان تایپ صفحه کلید را تغییر دهید.

■ اگر می‌خواهید متن لاتین در لایه متن ایجاد شده توسط «وارد کننده متن» اضافه کنید ابتدا یک فونت مناسب (خطوطی که دارای پیشوند RL هستند) را انتخاب کنید سپس با انتخاب کلید **US** زبان صفحه کلید را به لاتین تغییر دهید.



تایپ متن عربی، ارمنی و روسی

تایپ متن عربی

برنامه پرنیان به شما اجازه می‌دهد تا در هر دو زبان فارسی و عربی از حروف «گ»، «ج»، «پ» و یا «ژ» استفاده کنید تفاوت زبان فارسی و عربی در حرفی است که در هر دو زبان وجود دارد ولی نحوه استفاده آنها با هم تفاوت دارد بعنوان مثال در زبان فارسی حرف کاف بزرگ بصورت «ک» نوشته می‌شود در صورتی که در زبان عربی همین حرف بصورت کاف همزه دار «ک» استفاده می‌شود.

برای تایپ متن عربی بوسیله پرنیان به روش زیر عمل کنید:

■ در بخش زبان پنجره Parnian زبان عربی را انتخاب کنید.

■ کلید **Cmd+F1** (در ویندوز کلید **Ctrl+Shift+F1**) را برای ساخت یک لایه متن عربی فشار دهید. فشار این کلید با استفاده از آخرین تنظیمات انجام شده در پنجره Parnian Type Tools یک لایه متن فارسی که شامل عبارت «فارسی/العربی...» است به سند فعال اضافه می‌کند.

■ با استفاده از ابزار تایپ برنامه فتوشاپ **T** وارد محدود لایه ساخته شده شوید.

■ کلید **⌘** را برای تایپ عربی انتخاب کنید. فشار کلیدهای **Control+Option+Cmd+Space** در مکینتاش و کلیدهای **Ctrl+Win+Alt+Space** به شما امکان می‌دهد تا بدون استفاده از موس زبان تایپ صفحه کلید را تغییر دهید.

■ اگر می‌خواهید متن لاتین در لایه متن ایجاد شده اضافه کنید ابتدا یک فونت مناسب (خطوطی که دارای پیشوند **RL** هستند) را انتخاب کنید سپس با انتخاب کلید **US** زبان صفحه کلید به لاتین تغییر دهید.

تایپ عربی با استفاده از پنجره Parnian Type Tools...



یک راه دیگر برای وارد کردن متن عربی در فتوشاپ، استفاده از پنجره Parnian Type Tools است برای تایپ عربی بوسیله این پنجره گزینه زبان را بروی **Arabic** قرار دهید.

تایپ ارمنی

استفاده از امکانات ارمنی پرنیان تفاوت زیادی با روش استفاده از امکانات عربی و فارسی ندارد. برای تایپ به زبان ارمنی به روش زیر عمل کنید:

■ در بخش زبان پنجره Parnian زبان ارمنی را انتخاب کنید.

■ با استفاده از ابزار تایپ فتوشاپ یک لایه متن جدید ایجاد کنید.

■ یک فونت ارمنی (به عنوان مثال **Arial Armenian**) را به لایه متن نسبت دهید.

■ کلید **⌘** را برای تایپ ارمنی انتخاب کنید. فشار کلیدهای **Control+Option+Cmd+Space** در مکینتاش و کلیدهای **Ctrl+Win+Alt+Space** به شما امکان می‌دهد تا بدون استفاده از موس زبان تایپ صفحه کلید را تغییر دهید.

تایپ روسی

برای تایپ به زبان روسی به روش زیر عمل کنید:

تایپ متن عربی، ارمنی و روسی

- در بخش زبان پنجره Parnian زبان روسی را انتخاب کنید.
- با استفاده از ابزار تایپ فتوشاپ یک لایه متن جدید ایجاد کنید.
- یک فونت روسی (به عنوان مثال Academy) را به لایه متن نسبت دهید.
- کلید **P** را برای تایپ روسی انتخاب کنید. فشار کلیدهای **Control+Option+Cmd+Space** در مکینتاش و کلیدهای **Ctrl+Win+Alt+Space** به شما امکان می‌دهد تا بدون استفاده از موس زبان تایپ صفحه کلید را تغییر دهید.



فصل ۲ - پنجره‌های پرنیان



در این فصل شما با پنجره‌های اضافه شده توسط پرئیان به فتوشاپ آشنا می‌شوید و در ضمن این آشنایی نکات فنی کار با پرئیان را نیز فرا خواهید گرفت.


در این فصل فرض بر آن است که شما با اجزا پنجره‌های فتوشاپ و نحوه استفاده از آنها آشنایی کامل دارید و فقط می‌خواهید در مورد کاربرد گزینه‌های موجود در پنجره‌های پرئیان اطلاعات کسب کنید. در صورتی که با فتوشاپ آشنایی ندارید (ویا آشنای کمی دارید) ابتدا راهنماهای فتوشاپ را مطالعه کنید.


پنجره Parnian


این پنجره ابزار اصلی برنامه پرنیان را در اختیار شما قرار می‌دهد. شما امکان حذف مستقیم این پنجره، از صفحه فتوشاپ را ندارید. برای حذف این پنجره باید از صفحه مشخصات برنامه پرنیان استفاده کنید.



پنجره Parnian

کلید  به شما امکان می‌دهد تا از ابزار تایپ غیر مستقیم پرنیان برای تایپ متنهای فارسی/عربی استفاده کنید. این کلید فقط در صورتی که سندی در فتوشاپ در حال ویرایش باشد فعال می‌شود.

کلید  به شما امکان می‌دهد تا نحوه قرارگیری حروف بر روی صفحه کلید را تغییر دهید (صفحه کلید جدید طراحی کنید).


فشار کلید  به شما اجازه می‌دهد متنهای تایپ شده توسط ویرایشگرهای فارسی/عربی را وارد فتوشاپ کنید. این کلید فقط در صورتی که سندی در فتوشاپ در حال ویرایش باشد فعال می‌شود.

با استفاده از کلید  می‌توانید مشخصات پیش فرض برنامه پرنیان را تنظیم کنید.

بخش اول این پنجره نوع زبان، برای تایپ مستقیم را مشخص می‌کند. پرنیان از چهار زبان فارسی، عربی، ارمنی و روسی پشتیبانی می‌کند. در صورتی که نمی‌خواهید از امکانات پرنیان استفاده کنید این قسمت را بر روی انگلیسی قرار دهید. کلیدهای زبان پنجره Parnian به شما امکان می‌دهد زبان صفحه‌کلید را بین زبان انتخاب شده در بخش اول و زبان انگلیسی تغییر دهید. فعال بودن کلیدهای موجود در این بخش وابسته به زبان انتخاب شده در بخش اول می‌باشد.

پنجره ParPhoto Type Tools

پنجره Parnian Type Tools از نظر ظاهری بسیار شبیه به پنجره Type Tools برنامه فتوشاپ ۵/۵ است. اکثر تفاوت‌های بین این دو پنجره ناشی از تفاوت‌های بین زبان فارسی و لاتین می‌باشد.

انتخاب هریک از کلید  از Parnian پنجره Parnian Type Tools را نمایش خواهد داد.

گزینه System به شما اجازه می‌دهد نوع سیستم فارسی مورد استفاده توسط برنامه پرنیان را مشخص کنید. تغییر نوع سیستم، فهرست خطوط قابل استفاده را تغییر می‌دهد (Update می‌کند).

از بخش Language برای تعیین زبان دوم لایه متن استفاده کنید. تغییر زبان، فهرست خطوط قابل استفاده را تغییر می‌دهد (توجه داشته باشید که زبان اول تمامی لایه‌های متن انگلیسی است).

قسمت Font فهرست خطوط قابل استفاده برای سیستم و زبان انتخاب شده در دو قسمت قبل را در اختیار شما قرار می‌دهد. گزینه‌های این بخش به شما امکان می‌دهد نوع خط و مشخصات آن را تعیین کنید. مشخصاتی که در این قسمت تنظیم می‌شود برای رسم متن در لایه استفاده می‌شود.



پنجره Parnian Type Tools - برنامه پرنیان برای تایپ غیر مستقیم از این پنجره استفاده می‌کند

گزینه **Wrapped Text** به شما امکان می‌دهد بر روی فتوشاپ ۶ لایه متن قابل پاراگراف بندی ایجاد کنید. در صورتی که از فتوشاپ ۷ و ۸ استفاده می‌کنید این گزینه را غیر فعال کنید. در فتوشاپ ۷ و ۸ برای ساخت لایه متن قابل پاراگراف بندی از امکانات خود فتوشاپ استفاده کنید.

گزینه **New Layer** به شما امکان می‌دهد که بدون خارج شدن از صفحه **Parnian Type Tools** با هر بار فشار کلید **Apply** یک لایه متن جدید به سند فتوشاپ اضافه کنید. استفاده از این گزینه برای انجام کارهای تکراری می‌تواند بسیار مفید واقع شود. بخش **Location** محل قرارگیری لایه متن بر روی سند را مشخص می‌کند واحد اعدادی که در این بخش تایپ می‌شود درصد است. بعنوان مثال وارد کردن اعداد ۵۰، ۵۰ در بخشهای **Hori** و **Vert** به معنی قرار گیری لایه متن در وسط سند است. کلید **Save** تمامی مشخصات تنظیم شده را همراه با متن تایپ شده در قسمت تایپ را در یک فایل برای استفاده‌های بعدی ذخیره می‌کند.


اگر لایه متن بعد از ساخت قابل مشاهده نیست...؟

اگر یک لایه متن که توسط پنجره **Parnian Type Tools** ساخته می‌شود در فهرست لایه‌های فتوشاپ اضافه می‌شود ولی بر روی سند قابل مشاهده نیست ممکن است بدلیل تنظیمات نامناسب در بخش **Location** باشد. به عنوان مثال وارد کردن اعداد ۱۰۰ و ۱۰۰ به معنی قرارگیری لایه در خارج از سند است (گوشه بالای سمت چپ لایه در گوشه پایینی سمت راست سند قرار می‌گیرد).





فصل ۳ - تنظیمات پرنیان

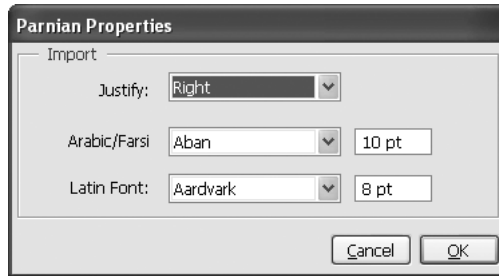


در این فصل شما با نحوه تغییر تنظیمات پیش فرض پرزبان آشنا خواهید شد. توضیحات این فصل به شما کمک می‌کند تا پرزبان را مطابق با نیاز خود تنظیم کنید.

تغییر تنظیمات پرزبان مطابق با آنچه شما برای کارتان نیاز دارید، در وقت صرف شده برای انجام کارهای تکراری، صرفه‌جویی می‌کند.

تنظیم مشخصات وارد کردن متن


تنظیمات پرنیان (بخش Import) به شما امکان می‌دهد مشخصات پیش فرض «واردکننده متن» پرنیان را تنظیم کنید. گزینه‌های این بخش به شما امکان می‌دهد تا نوع تراز، نوع فونت برای متنهای عربی/فارسی و لاتین و اندازه فونتهای مشخص شده را تنظیم کنید.



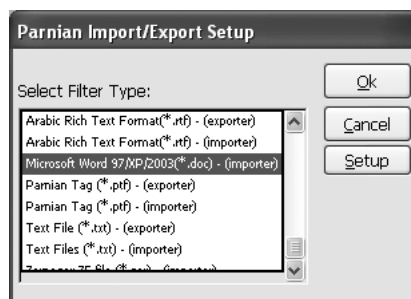
پنجره Parnian Properties

این مشخصات برای واردکردن فایل‌هایی استفاده می‌شود که مشخصات متن در آنها تعریف نشده باشد (بعنوان مثال برای واردکردن فایل‌های متن ویندوز و یا مکتباتش از مشخصات تنظیم شده در این بخش استفاده می‌شود در صورتی که برای واردکردن فایل‌های زرنگار و یا Word از مشخصات موجود در خود فایل استفاده می‌شود).

بیشتر فیلترهای پرنیان که مشخصات متن نظیر نوع فونت و اندازه آنرا را از فایل اصلی می‌خوانند و در فتوشاپ استفاده می‌کنند، و به شما امکان می‌دهند نحوه واردکردن فایل را بطور اختصاصی برای فیلتر تنظیم کنید.

برای تنظیم مشخصات فیلترهای «وارد کننده متن»، کلید  را در زمانی که کلید Cmd (در ویندوز کلید Ctrl) فشرده است فشار دهید.


در صورتی که یک فیلتر قابلیت تنظیم مشخصات را داشته باشد، فشار کلید Setup پنجره تنظیمات فیلتر را نشان خواهد داد. تنظیمات هر فیلتر وابستگی به نوع فایلی دارد که فیلتر وارد فتوشاپ می‌کند. برای آشنایی با تنظیمات فیلترهای پایه همراه برنامه پرفتو ضمیمه یک را مطالعه کنید.



پنجره تنظیم مشخصات فیلترهای وارد کننده متن

ویرایش صفحه کلیدهای پیش فرض

اگر شما نیاز به حرفی دارید که بر روی صفحه کلید پیش فرض پرنیان بینی نشده است و یا تمایل دارید جای یک حرف را بر روی

صفحه کلید تغییر دهید. انتخاب کلید  از پنجره Parnian به شما امکان می‌دهد صفحه کلید پیش فرض پرنیان را تغییر دهید.



برنامه طراحی و ویرایش صفحه کلید برای برنامه های پرنیان

کار با برنامه طراحی صفحه کلید پرنیان

برای تغییر یک کلید:

- ابتدا کلید مورد نظران را در پنجره طراحی صفحه‌کلید پرنیان انتخاب کنید.
- از فهرست حروف موجود در سمت راست پنجره Parnian Keyboard Manager حرف مورد نظر خود را انتخاب کنید.
- کلید Set را فشار دهید تا حرف انتخاب شده به کلید فعال در صفحه کلید نسبت داده شود.

انتخاب Shift یک کلید...




کلید Shift سمت چپ در پنجره Parnian Keyboard Manager به شما کمک می‌کند که بتوانید Shift یک کلید را برای تنظیم انتخاب کنید.

برای دیدن حالت جاری تنظیم کلید (استفاده و یا عدم استفاده از Shift) از Shift سمت راست استفاده کنید، این کلید وضعیت جاری Shift را نشان می‌دهد


- بعد از پایان تمامی تنظیمات کلید Save را انتخاب کنید.

ویرایش صفحه کلید زبانهای عربی، ارمنی و روسی

فشار کلید  صفحه‌کلید زبان انتخاب شده در پنجره Parnian را برای ویرایش در اختیار شما قرار می‌دهد.

برای ویرایش صفحه کلید یک زبان به روش زیر عمل کنید:

- ابتدا بخش زبان در پنجره Parnian را بر روی زبان مورد نظران قرار دهید.

■ کلید  را از پنجره Parnian انتخاب کنید.

اعمال تغییرات انجام شده در صفحه کلید بدون خارج شدن از فتوشاپ...
انتخاب کلید Default از پنجره Parnian Keyboard Manager به شما کمک می‌کند تا تمامی تغییرات انجام شده بر روی صفحه کلید را بحالت پیش فرض برگردانید!





ضمیمہ



ضمیمه ۱ شامل توضیحات جانبی برای فیلترهای واردکننده همراه برنامه پرنیان است. توضیحات این ضمیمه شما را با جزئیات تنظیمات فیلترهای پرنیان آشنا می‌کند.

ضمیمه ۲ فهرست کاملی از تمام کلیدهای میان‌بر را در اختیار شما قرار می‌دهد.

ضمیمه ۳ نحوه اضافه کردن فیلتر جدید به پرنیان را توضیح می‌دهد.

در بخش رفع اشکال تعدادی سوال و جواب مطرح شده که ممکن است شما را در استفاده بهینه از پرنیان یاری کند.

فیلترهای وارد کننده متن پرینان

■ **Arabic Rich Text Format (RTF)**: این فیلتر فایل‌های RTF تهیه شده توسط ویندوز عربی (کدیج ۱۲۵۶)، مکتباتش، Unicode را وارد فری‌هند می‌کند. فیلتر RTF می‌تواند خواص متنی نظیر نوع تراز، سیاه بودن (Bold) و یا کج بودن (Italic) فونت را نیز از فایل استخراج کرده و به فری‌هند انتقال دهد. این فیلتر در صورتی که شما از حالت Bold یک فونت استفاده کرده باشید، فونت Bold هم‌رده آن را در صورت موجود بودن جایگزین خاصیت Bold می‌کند. بعنوان مثال اگر در Word متنی را با فونت Lotus تایپ و با استفاده از کلید B آنرا سیاه کرده‌اید فیلتر RTF از فونت LotusBold برای وارد کردن متن استفاده می‌کند.

معمولاً فایل‌های RTF با استفاده از Word و یا WordPad تهیه می‌شوند، برای ذخیره یک فایل Word با فرمت RTF از منوی فایل گزینه Save As را انتخاب کنید و در پنجره ظاهر شده گزینه Save as type را بر روی Rich Text Format قرار دهید. همیشه نام لاتین برای فایل در نظر بگیرید، برنامه‌های پرینان امکان وارد کردن فایل‌هایی که برای آنها نام فارسی در نظر گرفته‌اید را ندارند.

■ **Arabic Windows Text**: این فیلتر به شما امکان می‌دهد فایل‌های متن (غیر Unicode) تهیه شده تحت ویندوز (کدیج ۱۲۵۶) را بصورت متن خام (بدون فونت، اندازه و...) وارد فری‌هند کنید.

برای ذخیره سند Word بصورت فایل متن قابل استفاده توسط این فیلتر به روش زیر عمل کنید:

فایل مورد نظر را در Word باز کنید.

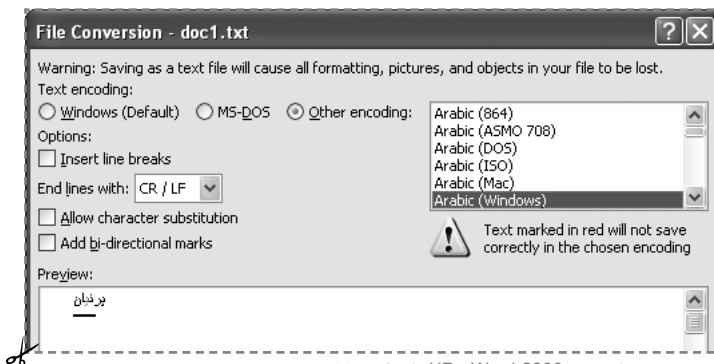
از منوی فایل گزینه Save as را انتخاب کنید.

در پنجره Save as type گزینه Save as type را با توجه به Wordی که از آن استفاده می‌کنید بر روی یکی از گزینه‌های زیر قرار دهید:

Plain Text	Word XP
Text	Word 2000
Text Only	Word 97

یک نام لاتین برای فایل در نظر بگیرید و کلید Save را فشار دهید.

در صورتی که از Word 2000 و یا XP/2003 استفاده می‌کنید در پنجره File Conversion گزینه Other encoding را انتخاب کنید، حال از فهرست مقابل آن (Arabic (Windows) را انتخاب کنید. بخش پایین این پنجره نمونه متنی که قرار است ذخیره شود را به شما نشان می‌دهد. حروفی که در این پنجره قرمز رنگ هستند در زمان ذخیره فایل حذف خواهند شد.



پنجره تعیین نوع کدیج در Word 2000 و XP برای ذخیره فایل متن

ضمیمه ۱ - فیلترهای پرنیان

■ MS Word 97/2000/xp/2003 (DOC) : این فیلتر فایل‌های تهیه شده توسط Word 97/2000/xp/2003 را بطور مستقیم (بصورت DOC) با تمامی خواص متنی وارد فری‌هند می‌کند. در صورتی که از Word XP و یا 2003 استفاده می‌کنید می‌بایست میکروسافت ورد در زمان وارد کردن فایل در فری‌هند بر روی ویندوز نصب شده باشد. این فیلتر امکان وارد کردن فایل‌هایی که نام آنها فارسی (و یا عربی) است را ندارد، همیشه قبل از وارد کردن فایل نام آنرا به لاتین تغییر دهید.

در مکینتاش فقط می‌توانید فایل‌های ورد استاندارد تهیه شده توسط Word 97 را بطور مستقیم وارد کنید برای وارد کردن فایل‌های ورد با نگارش‌های بالاتر باید از فرمت RTF استفاده کنید.

■ Macintosh Text File : این فیلتر به شما امکان می‌دهد فایل‌های متن تهیه شده تحت مکینتاش فارسی (کدپیچ MacFarsi) را بصورت متن خام (بدون فونت، اندازه و...) وارد فری‌هند کنید.

■ Macintosh Rich Text Format (RTF) : این فیلتر فایل‌های RTF تهیه شده توسط مکینتاش فارسی (کدپیچ MacFarsi) را وارد فری‌هند می‌کند. این نوع فایل معمولاً با استفاده از PageMaker عربی مکینتاش و یا نرم‌افزار WinText، Nisus، Mellel و ... تهیه می‌شوند.

■ NashrAlef MTN File : این فیلتر به شما امکان می‌دهد فایل‌های MTN تهیه شده توسط نرم‌افزار نشرالف را بصورت متن خام (بدون فونت، اندازه و...) وارد فری‌هند کنید.

■ NashrAlef Text File : این فیلتر به شما امکان می‌دهد فایل‌های متن تهیه شده توسط نرم‌افزار نشرالف را بصورت متن خام (بدون فونت، اندازه و...) وارد فری‌هند کنید.

■ ParTag File : این فیلتر به شما امکان می‌دهد فایل‌های متن فرمت‌دار که توسط برنامه‌های پرنیان تحت کوارک‌اکسپرس، پیج‌میکر و... ذخیره شده است با تمامی خواص متنی وارد فری‌هند کنید.

■ Sina Windows Text : این فیلتر به شما امکان می‌دهد فایل‌های متن (غیر Unicode) تهیه شده تحت ویندوز ۹۵ سینا را بصورت متن خام (بدون فونت، اندازه و...) وارد فری‌هند کنید.

■ Zarnegar Paradox <whitout command> : این فیلتر فایل‌های زرنگار ذخیره شده با فرمت پارادکس که قسمت حذف فرمان آن ضریب خورده است را بصورت متن خام (بدون فونت، اندازه و...) وارد فری‌هند می‌کند.

■ Zarnegar Paradox <whit command> : این فیلتر فایل‌های زرنگار ذخیره شده با فرمت پارادکس که قسمت حذف فرمان آن ضریب نخورده است با تمامی خواص متنی (فونت، اندازه و...) وارد فری‌هند می‌کند.

■ Zarnegar PRS : این فیلتر فایل‌های زرنگار ذخیره شده با فرمت PRS که قسمت حذف فرمان آن ضریب نخورده است را بصورت متن خام (بدون فونت، اندازه و...) وارد فری‌هند می‌کند.

ضمیمه ۱ - فیلترهای پرنیان


Zarnegar 75 : این فیلتر فایل‌های اصلی زرنگار را با تمام خواص متنی وارد فری‌هند می‌کند دقت کنید که نام فایل زرنگار شما حتماً

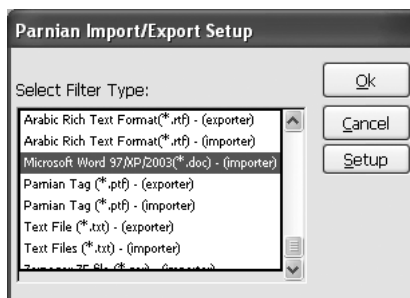
لاتین باشد. این فیلتر امکان وارد کردن فایل‌هایی که نام آنها فارسی است را ندارد.

تنظیم مشخصات پیش فرض فیلترهای پرنیان

بعضی از فیلترهای پرنیان به شما امکان می‌دهند نحوه واردکردن متن به فتوشاپ را تنظیم کنید، بعنوان مثال وارد کننده متن زرنگار به

شما اجازه می‌دهد نحوه واردکردن جدول از فایل زرنگار به فتوشاپ را مشخص کنید.

برای تنظیم مشخصات فیلترهای پرنیان تحت فتوشاپ کلید  از پنجره Parnian را به همراه کلید Cmd (در ویندوز کلید Ctrl) انتخاب کنید.



پنجره تنظیم مشخصات پیش فرض فیلترهای پرنیان

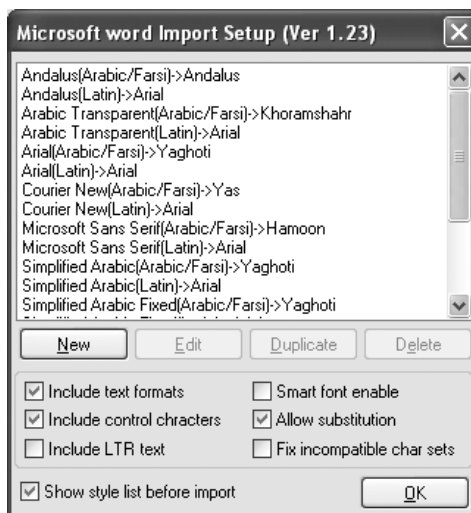
فشار کلید Setup در صفحه تنظیم مشخصات فیلترهای پرنیان، پنجره تنظیمات فیلتر انتخاب شده را در صورت موجود بودن نشان می‌دهد.

از مجموعه فیلترهایی که به صورت پیش فرض همراه نرم‌افزارهای پرنیان ارائه می‌شوند تنها چهار فیلتر Word 97/2000/xp/2003،

Zarnegar75 ، Rich Text Format و Text قابلیت تنظیم مشخصات پیش فرض را در اختیار کاربر قرار می‌دهند.

پنجره تنظیم مشخصات این فیلتر به شما امکان می‌دهد تا برای خطوط استفاده شده در

Word مترادف تعریف کنید و یا در صورت تمایل حالت واردکردن خواص متنی (فونت ، اندازه و ...) را فعال (و یا غیر فعال) کنید.



پنجره تنظیم مشخصات فیلتر Microsoft Word

ضمیمه ۱ - فیلترهای پرنیان

در صورتی که در Word از فونتی استفاده کرده‌اید که پرنیان آنرا ندارد و یا اگر دارد نام آن با نام استفاده شده در Word هماهنگی ندارد با استفاده از کلید New می‌توانید برای فونت استفاده شده در Word مترادف تعریف کنید.



پنجره تعریف مترادف برای خطوط استفاده شده در Word

برای تعریف مترادف برای یک فونت به روش زیر عمل کنید :

- نام فونتی را که می‌خواهید برای آن مترادف تعریف کنید در قسمت Name وارد کنید. فیلتر واردکننده فایل‌های Word، بین حروف کوچک و بزرگ در نام فونت تفاوت می‌گذارد (بعنوان مثال فونت Lotus با Lotus تفاوت دارد). در هنگام واردکردن نام دقت کنید حروف را دقیقاً همانطور که در Word می‌بینید تایپ کنید.
- در بخش Language نوع زبان متنهایی که با این فونت تایپ شده است مشخص کنید (عربی/فارسی و یا لاتین). در صورتی که از یک فونت برای هر دو زبان عربی/فارسی و لاتین در Word استفاده شده است شما باید دو مترادف (یکی برای متنهای لاتین و یکی هم برای متنهای عربی/فارسی) برای آن تعریف کنید.
- از بخش Font، فونتی را که می‌خواهید جایگزین نام واردشده در بخش Name شود را انتخاب کنید.
- کلید Save را برای ذخیره مترادف تعریف شده فشار دهید.

تغییر فونت در هنگام انتقال به فتوشاپ...



فرض کنید متنی در Word با فونت Mitra تایپ شده است و شما می‌خواهید این متن در فتوشاپ با فونت Lotus واردشود. شما می‌توانید با تعریف یک مترادف مناسب در پنجره تنظیم مشخصات فیلتر Word فونت Mitra را به Lotus تبدیل کنید. فیلتر Word هرگاه در هنگام انتقال متن یک سند به فتوشاپ نیاز به استفاده از فونت داشته باشد ابتدا در فهرست مترادف‌ها به دنبال مترادف آن می‌گردد در صورت موجود بودن از فونت معادل استفاده می‌کند.

کلیدهای Edit، Duplicate و Delete به شما امکان می‌دهند فهرست مترادفها را مطابق با نیاز خود تنظیم کنید. فیلتر Word 97/2000/xp/2003 بطور پیش فرض شامل ۲۰ مترادف برای خطوط اصلی ویندوز عربی (نظیر Arial، Tahoma و ...) می‌باشد.

اگر شما نیازی به مشخصات تعریف شده برای متن در Word ندارید و فقط می‌خواهید متن را بصورت خام (بدون فونت، اندازه و ...) وارد فری‌هند کنید گزینه Include text format را غیر فعال کنید.

غیرفعال کردن گزینه Include control characters موجب می‌شود حروف کنترولی نظیر Tab، وارد فری‌هند نشود. فعال کردن گزینه Include LTR text به معنی وارد شدن متنهای تایپ شده با پاراگراف بندی لاتین به فری‌هند است. در صورتی که گزینه Allow substitution فعال باشد پرنیان برای حروف تعریف نشده در زبان فارسی نظیر «ی» عربی مترادف فارسی یعنی «ی» وارد می‌کند.

فعال بودن گزینه Fix incompatible char set فعال باشد حروفی را که در بعضی از ویندوزها به غلط تغییر شکل داده شده است به

ضمیمه ۱ - فیلترهای پرنیان

همان شکلی که در ویندوز دستکاری شده نمایش داده می‌شود وارد می‌کند. بعنوان مثال در بعضی ویندوزهای دستکاری شده فشار کلیدی که «ة» تایپ می‌کند «ة» بر روی صفحه نمایش می‌دهد.

اگر می‌خواهید همیشه قبل از وارد شدن فایل Word به فری‌هند فهرست خطوط و شیوه‌های استفاده شده در سند برای تغییر به شما نشان داده شود گزینه Show style list before import را فعال کنید.

Zarnegar 75 : وارد کننده فایل‌های اصلی زرنگار ۷۵ نیز مشابه فیلتر Word 97/2000/xp/2003 به شما امکان می‌دهد مشخصات و نحوه وارد کردن فایل به فری‌هند را تنظیم کنید پنجره تنظیمات فیلتر زرنگار از نظر شکل و روش کار بسیار شبیه فیلتر Word می‌باشد. تنها تفاوت اصلی در این دو پنجره نحوه تعریف مترادف است در زرنگار شما نیازی به تایپ نام فونت و انتخاب زبان برای آن ندارید این دو گزینه بطور خودکار توسط فیلتر وارد کننده زرنگار پر شده است.

فعال و یا غیر فعال کردن گزینه‌های Include text format ، Include table content ، Include footnotes ، main text و Include نوع مطالبی را که می‌بایست از فایل زرنگار به فری‌هند منتقل شود مشخص می‌کند. اگر می‌خواهید همیشه قبل از وارد شدن فایل زرنگار به فری‌هند فهرست خطوط و شیوه‌های استفاده شده در سند برای تغییر به شما نشان داده شود گزینه Show style list before import را فعال کنید.



پنجره تنظیم مشخصات فیلتر زرنگار ۷۵

Text File - گزینه های پنجره تنظیمات فایل‌های متن به شما امکان می‌دهد مشخصات پیش فرض برای وارد کردن یک فایل را تنظیم کنید.

غیرفعال کردن گزینه Include control characters موجب می‌شود حروف کنترولی نظیر Tab، وارد فری‌هند نشود. در صورتی که گزینه Allow substitution فعال باشد پرنیان برای حروف تعریف نشده در زبان فارسی نظیر «ی» عربی مترادف فارسی یعنی «ی» وارد می‌کند.

فعال بودن گزینه Fix incompatible char set فعال باشد حروفی را که در بعضی از ویندوزها به غلط تغییر شکل داده شده است به همان شکلی که در ویندوز دستکاری شده نمایش داده می‌شود وارد می‌کند. بعنوان مثال در بعضی ویندوزهای دستکاری شده فشار

ضمیمه ۱ - فیلترهای پرنیان

کلیدی که «ة» تایپ می‌کند «ة» بر روی صفحه نمایش می‌دهد.



پنجره تنظیم مشخصات فیلتر فایل‌های متن

کلیدهای میان بر پرنیان

کلیدهای تغییر زبان دوم فتوشاپ

	ویندوز	مکینتاش
تغییر بخش زبان پنجره ParPhoto Language به فارسی	Ctrl+Alt+F1	Control+Cmd+F1
تغییر بخش زبان پنجره ParPhoto Language به عربی	Ctrl+Alt+F2	Control+Cmd+F2
تغییر بخش زبان پنجره ParPhoto Language به ارمنی	Ctrl+Alt+F3	Control+Cmd+F3
تغییر بخش زبان پنجره ParPhoto Language به روسی	Ctrl+Alt+F4	Control+Cmd+F4

کلیدهای تایپ و تغییر زبان صفحه کلید

	ویندوز	مکینتاش
تغییر زبان بین انگلیسی و زبان دوم	Ctrl+Win+Alt+Space	Control+Option+Cmd+Space
تغییر زبان بین انگلیسی و زبان دوم	Scroll Lock	Option+Clear
در هنگام تایپ مستقیم تغییر حالت تایپ از حرف وسط به حرف اول	Ctrl+Alt+Shift+F	Control+Cmd+Shift+F
در هنگام تایپ مستقیم تغییر حالت تایپ از حرف اول به حرف وسط	Ctrl+Alt+Shift+M	Control+Cmd+Shift+F
ساخت لایه جدید فارسی/عربی	Ctrl+Shift+F1	Cmd+F1
وارد کردن متن فارسی/عربی	Ctrl+Shift+F2	Cmd+F2

کاربرد کلیدهای Control+Cmd+Shift+F و Control+Cmd+Shift+F (در ویندوز Ctrl+Alt+Shift+F و Ctrl+Alt+Shift+M) کاربرد تایپ مستقیم فارسی/عربی در پرنیان بصورت نیمه هوشمند است در واقع پرنیان با توجه به کلیدهایی که شما فشار می‌دهید حالت حرف (اول، وسط، چسبان آخر و یا آخر تنها) را مشخص می‌کند این بدان معنی است که حالت تایپ حروف وابستگی به شکل حرف قبل و بعد موجود در صفحه ندارد برای مثال هنگامی که شما کلمه «این یک آزمایش است» را تایپ کرده‌اید، متوجه بشوید حرف «ش» را در کلمه «آزمایش» اشتباهاً «س» تایپ کرده‌اید و بخواهید بازگردید و حرف «س» را به «ش» تبدیل کنید برنامه بجای استفاده از «ش» آخر چسبان از «ش» آخر تنها برای تصحیح حرف «س» آخر کلمه «آزمایش» استفاده خواهد کرد. در واقع منبای تعیین نوع «ش» حرف آخر تایپ شده یعنی «ت» آخر کلمه «است» می‌باشد نه حرف «ی» قبل از «ش» در کلمه «آزمایش».

برای تنظیم تایپ پرنیان در مواردی که حالت حروف بطور مناسب انتخاب نمی‌شود از دو کلید میان بر زیر استفاده کنید:

تایپ حروف بصورت غیر چسبان (اول)	Control+Cmd+Shift+F (در ویندوز Ctrl+Alt+Shift+F)
تایپ حروف بصورت چسبان (غیر اول)	Control+Cmd+Shift+F (در ویندوز Ctrl+Alt+Shift+M)



اضافه کردن یک فیلتر جدید به پرنیان

دریافت فیلترهای جدید

در صورتی که نیاز به یک فیلتر برای وارد کردن متن (وبا صادر کردن متن) به فری‌هند دارید و در فهرست فیلترهای همراه پرنیان این فیلتر را پیدا نمی‌کنید می‌توانید با مراجعه به سایت www.parniansoft.net فهرست فیلترهای جدید را مشاهده و در صورت تمایل آنها را Download کنید.

اگر فیلتر مورد نظرتان را در سایت پیدا نکردید، می‌توانید با ارسال یک email به آدرس support@parniansoft.net در خواست فیلتر جدید کنید. دقت کنید که در بخش عنوان نامه حتماً عبارت ReqFilter ذکر شده باشد. در صورتی که تعداد درخواستها برای یک فیلتر به حد مناسب برسد پرنیان اقدام به تهیه آن خواهد کرد.

نصب یک فیلتر جدید

برای اضافه کردن یک فیلتر جدید به پرنیان کافیست فایل‌های فیلتر مورد نظر را در دایرکتوری Parnian\Filters موجود در شاخه Plugins فتوشاپ کپی کنید (برای اضافه کردن فیلتر جدید، نیازی به خارج شدن از فتوشاپ نیست).



وقتی می‌خواهم پرنیان را نصب کنم برنامه نصب پیغام خطا می‌دهد.

- ۱- مطمئن شوید برنامه فتوشاپ بر روی کامپیوتر شما نصب شده باشد. شما باید قبل از نصب پرنیان، فتوشاپ را بر روی سیستم خود نصب کنید.
- ۲- در صورتی که فتوشاپ بر روی کامپیوتر شما نصب شده است دقت کنید که در زمان نصب، برنامه فتوشاپ در حال اجرا نباشد.
- ۳- اگر قبلاً نسخه‌ای از پرنیان را بر روی فتوشاپ نصب کرده‌اید ابتدا آنرا پاک کنید سپس اقدام به نصب نسخه جدید نمایید. برای حذف نسخه قدیمی در ویندوز از Uninstall برنامه پرنیان موجود در بخش Add/Remove Programs ویندوز استفاده کنید. اگر برنامه Uninstall بطور صحیح کار نمی‌کند از طریق My Computer وارد شاخه Plug-ins فتوشاپ شوید و تمامی فایلها و دایرکتوری‌هایی که در نام آنها عبارت Parnian وجود دارد حذف کنید.
- ۴- مطمئن شوید درایوی که قرار است پرنیان بر روی آن نصب شود به اندازه کافی فضای خالی داشته باشد.





پنجره‌های برنامه پرنیان بر روی فتوشاپ قابل دسترسی نیست.

- ۱- ابتدا مطمئن شوید قفل برنامه را بر روی کامپیوتر نصب کرده باشید.
- ۲- از منوی File بخش Automate را انتخاب کنید، در صورتی که در منوی ظاهر شده گزینه Parnian... را مشاهده می‌کنید آنرا اجرا کنید.
- ۳- مطمئن شوید برنامه پرنیان بر روی فتوشاپی که هم اکنون با آن کار می‌کنید نصب شده باشد. برای این منظور شاخه Plug-Ins موجود در شاخه اصلی فتوشاپ را بازدید کنید و مطمئن شوید فایل‌های پرنیان در این شاخه وجود داشته باشد. در صورتی که در این شاخه فایل Parnian.8li وجود ندارد از فتوشاپ خارج شوید و برنامه پرنیان را مجدداً نصب کنید. در هنگام نصب مجدد مطمئن شوید برنامه پرنیان بر روی فتوشاپی که از آن استفاده می‌کنید نصب شود.



وقتی از پنجره Parnian Type Tools برای تایپ استفاده می‌کنم کلید OK و Apply فعال نیست.

- هنگامی که در بخش Font از پنجره Parnian Type Tools فونتی برای ساخت لایه متن وجود نداشته باشد، این دو کلید غیرفعال می‌شوند. در برنامه پرنیان فهرست بخش Font فقط خطوطی را نمایش می‌دهد که با گزینه انتخاب شده در بخش سیستم پنجره Type Tools Parnian سازگار باشند. بعنوان مثال وقتی بخش System بر روی Revers Fonts قرار دارد بخش فونت فهرست فونتهایی را نشان می‌دهد که نامشان با عبارت PARX شروع شده باشد.
- توجه داشته باشید که نام خطوط موجود در فهرست بخش Font شامل پیشنهادهای فونت نمی‌باشد برای مثال اگر نام یک فونت در پنجره‌های فتوشاپ PARXLotus باشد، در پنجره‌های برنامه پرفتو نام این فونت Lotus خواهد بود (در برنامه‌های پرنیان برای کوتاه شدن نام فونت و دسترسی سریع به آن پیشنهاد خطوط نمایش داده نمی‌شود).
- برای فعال کردن دو کلید OK و Apply از بخش System گزینه‌ای را انتخاب کنید که برای آن در بخش Font، خطی برای ساخت لایه متن موجود باشد. در صورتی که در ویندوز برای هیچ یک از گزینه‌های موجود در بخش System، فونتی توسط بخش Font لیست نمی‌شود. ابتدا مطمئن شوید برنامه «مدیر خطوط پرنیان» بر روی سیستم شما نصب شده باشد. در صورت نصب بودن (نمایه ) باید در

کنار ساعت ویندوز قابل مشاهده باشد) مطمئن شوید حداقل یکی از دسته خطوط Revers Fonts و Parnian Normal Fonts در پنجره Properties برنامه «مدیر خطوط پرنیان» فعال شده باشد. برای اضافه کردن یک دسته فونت به ویندوز با استفاده از «مدیر خطوط پرنیان»، ابتدا از برنامه فتوشاپ خارج شوید، سپس کلید راست موس را بر روی نمایه مدیر خطوط  موجود در کنار ساعت ویندوز فشار دهید. از منوی ظاهر شده گزینه Properties را انتخاب کنید.

وقتی کلید OK (و یا Apply) را در پنجره Parnian Type Tools فشار می‌دهم لایه متن ساخته نمی‌شود.




مطمئن شوید :

- ۱- سند جدیدی که در فتوشاپ ساخته‌اید دارای DPI کمتر از ۷۲ نباشد.
- ۲- در هنگام فشار کلید OK، بوسیله ابزار تایپ فتوشاپ T وارد لایه متن نشده باشید (در حالت تایپ مستقیم بر روی سند نباشید).
- ۳- در صورتی که از فتوشاپ ۷ استفاده می‌کنید گزینه Wrapped Text در پنجره Parnian Type Tools فعال نباشد.

در پنجره Parnian Type Tools حروف بصورت فارسی نیست (فقط ویندوز).



احتمالاً تعداد خطوط ویندوز شما بیش از حد زیاد است، تعداد خطوط نصب شده بر روی ویندوز را کم کنید و مجدداً فتوشاپ را اجرا کنید. برای چک کردن تعداد فونت‌ها از Control Panel ویندوز بخش Fonts را انتخاب کنید، فشار دادن کلید Ctrl+A تعداد خطوط ویندوز را در قسمت پایین پنجره Fonts نشان می‌دهد. در صورتی که ویندوز شما بیش از ۳۰۰ فونت دارد خطوطی را که از آنها استفاده نمی‌کنید حذف کنید. در هنگام حذف دقت کنید خطوط اصلی ویندوز نظیر Arial, Times New Roman و خطوطی را که دارای نمایه قرمز رنگ هستند حذف نکنید در صورتی که در پنجره Fonts خطوطی دارید که با پیشوند RNPW یا RL شروع می‌شوند تمامی این خطوط را حذف کنید.

اگر باز هم پنجره‌های پرنیان منتهای فارسی (عربی) را بصورت صحیح نشان نمی‌دهد تعداد خطوط اضافه شده توسط برنامه «مدیر خطوط پرنیان» را کاهش دهید. برای این منظور، کلید راست موس را بر روی نمایه مدیر خطوط  موجود در کنار ساعت ویندوز فشار دهید و از منوی ظاهر شده گزینه Properties را انتخاب کنید. اگر در هنگام کار با برنامه فتوشاپ پیغام خطا دریافت کرده‌اید و از برنامه خارج شده‌اید، تا زمانی که ویندوز را راه‌اندازی مجدد نکنید خطوط فارسی تصحیح نخواهد شد.

وقتی با استفاده از خطوط ParX بطور مستقیم تایپ می‌کنم حروف پشت و رو نمایش داده می‌شوند.



ابتدا مطمئن شوید حداقل یک حرف در لایه متن تایپ کرده باشید سپس از بخش Transform در منوی Edit گزینه Horizontal Flip را انتخاب کنید. اگر از فتوشاپ ۶ استفاده می‌کنید ابتدا از حالت تایپ خارج شوید سپس لایه را Flip Horizontal کنید.

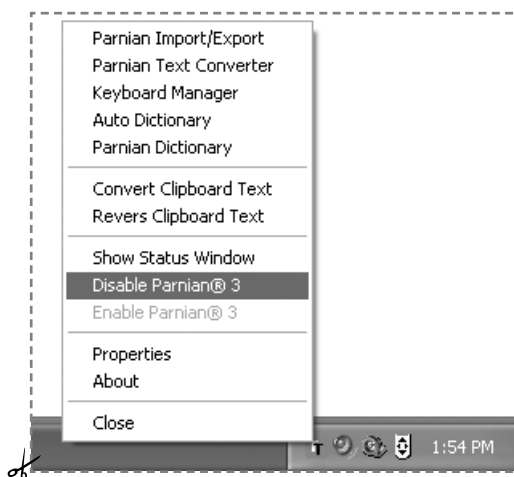
در هنگام تایپ مستقیم با پرنیان حروف درست تایپ نمی شوند.

- ۱ - مطمئن شوید CapsLock روشن نباشد.
- ۲ - اگر از ویندوز عربی(فارسی) استفاده می‌کنید مطمئن شوید صفحه کلید ویندوز بر روی EN قرار داشته باشد.
- ۳ - مطمئن شوید که فایلی که در حال ویرایش آن هستید با نسخه پرنیانی که بر روی فتوشاپ نصب شده است سازگار باشد (بعنوان مثال فایلی را که نسخه ۲ با خطوط RNPW ساخته است بر روی نسخه ۳ باز نکرده باشید).

کلید Scroll Lock زبان صفحه کلید پرنیان را تغییر نمی‌دهد (فقط ویندوز).

به احتمال خیلی زیاد این کلید توسط برنامه دیگری در حال استفاده است به عنوان مثال وقتی از Parnian 3 برای تایپ تحت CoreIDRAW استفاده می‌کنید این برنامه نیز برای تغییر زبان از همین کلید استفاده می‌کند برای رفع این اشکال یا از برنامه استفاده کننده خارج شوید و یا کلیدهای میان‌بر آنرا غیر فعال کنید.

در مورد پرنیان ۷ انتخاب گزینه Disable Parnian@ 3 از منوی مشخصات پرنیان موجود در کنار ساعت کلیدهای میان‌بر را بطور موقت غیر فعال می‌کند.



تغییراتی که با استفاده از برنامه طراحی صفحه کلید پرنیان بر روی صفحه کلید پرنیان می‌دهم اعمال نمی‌شود.

تغییراتی که بر روی صفحه کلید پیش فرض پرنیان اعمال می‌شود، تا اجرای مجدد برنامه فتوشاپ بر روی روش تایپ تاثیر نمی‌گذارد. برای اعمال تغییرات انجام شده از فتوشاپ خارج شوید و مجدداً آنرا اجرا کنید.

دقت کنید که تغییراتی که شما بر روی صفحه کلید اعمال می‌کنید تا وقتی که ذخیره نشده باشد توسط پرنیان استفاده نمی‌شود.

در هنگام وارد کردن یک فایل پیغام Import/Export Error دریافت می‌کنم.

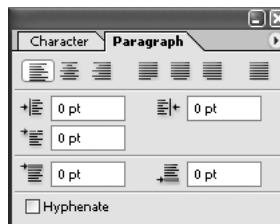


این پیغام وقتی نمایش داده می‌شود که بر روی پرنیان فیلتری برای وارد کردن متن نصب نشده باشد. بهتر است برنامه را Uninstall کنید و مجدداً نصب نمایید.

وقتی یک متن را با استفاده از «وارد کننده متن» وارد فتوشاپ می‌کنم کلمات فارسی از وسط کلمه شکسته می‌شوند...



برای رفع این مشکل قبل از وارد کردن متن گزینه Hyphenate در پنجره پاراگراف فتوشاپ را غیر فعال کنید.



پنجره Paragraph برنامه فتوشاپ

در خواست امکان جدید

امکانات جدید

در صورتی که تمایل دارید ما را در تهیه نگارش‌های بعدی برنامه یاری دهید، نظرات و پیشنهادات خود را برای ما از طریق اینترنت به آدرس wishlist@parniansoft.net ارسال کنید.

لطفاً نکات زیر را در هنگام ارسال نامه به آدرس فوق رعایت کنید:

■ در بخش عنوان نام محصولی را که در مورد آن توضیح می‌دهید ذکر کنید بعنوان مثال برای پرنیان عبارت Photoshop را در بخش Subject وارد کنید.

■ در صورتی که کارکردن با یک قسمت برنامه دشوار است و می‌خواهید تصحیح شود راه حل پیشنهادی خود را نیز ذکر کنید.

■ نامه را در صورت امکان به زبان انگلیسی تایپ کنید.

یک راه ساده برای درخواست امکان جدید برای برنامه‌های پرنیان مراجعه به سایت www.parniansoft.net و پرکردن فرم Wishlist است.

گزارش اشکالات احتمالی

در صورتی که در زمان کار با برنامه اشکالی را مشاهده کردید لطفاً از طریق تلفن‌های ۰۲۱-۸۳۱۴۷۹۵ و ۰۲۱-۸۳۱۷۳۵۵ و یا پست الکترونیکی bugreport@parniansoft.net به شرکت اطلاع دهید تا برای رفع آن اقدام شود.

